



MOTORSPORT-KUNSTSTOFFTECHNIK
LUISENGASSE 3 D-66557 ILLINGEN

KUNSTSTOFFVERARBEITUNG
SONDERANFERTIGUNGEN
MODELL-FORMENBAU
SERIENFERTIGUNG

FON 06825-48148
FAX 06825-49349
MOB. 0172-9251033

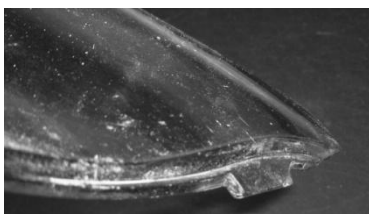
EMAIL: INFO@PRESSERUNDKUHN.DE
WWW.PRESSERUNDKUHN.DE

MONTAGE ANLEITUNG YAMAHA R 6 Modelle RJ-15 /RJ-21 / RJ155

- Bei unserer Verkleidung können die Serien Lüftungsschächte für die Getriebelüftung bei Bedarf weiter verwendet werden. Hierzu die beiden Lüftungsschächte einstecken und vorne am Kühler anschrauben. Die hinteren Befestigungen werden erst nach der Montage des Oberteils angeschraubt.
- Verkleidungsoberteil mit beiden Händen vor dem Körper halten und von vorne über das Motorrad stecken. Dabei die Seitenteile etwas auseinander ziehen. Darauf achten, dass der linke Verkleidungsschacht über den Ausgleichbehälter und der rechte über die Zündbox geht.
- Verkleidungsoberteil jetzt in den Ram Air Schacht einsetzen, erst dann die beiden hinteren und oberen (Verkleidungshalter) Befestigungen leicht einschrauben.
- Verkleidungsunterteil vor der Montage mit der mitgelieferten Hitzeschutzfolie auskleiden. Im Bug- und Heckbereich jeweils ein Loch mit 10 mm Durchmesser durchbohren. (Wasserablauf)
- Unterteil seitlich unter das Motorrad durchführen und in das Oberteil einsetzen.
- Unterteil leicht anschrauben. Mit den mitgelieferten Spreizdübeln die beiden Teile verbinden und anschließend die Luftkanäle am Oberteil anschrauben. Jetzt können auch die beiden oberen Schrauben am Rahmenhalter eingeschraubt werden.
- Danach sämtliche Schrauben fest anziehen.
- Die mitgelieferten „Wings“ werden nach dem Lackieren mit ein wenig Silikon o. ä. aufgeklebt.



- Wird die Serienscheibe weiter verwendet, muss vorne die abgewinkelte Kante abgeschliffen werden. Bei der Serie wird die Scheibe in einen Schlitz eingesetzt. Bei unserer Verkleidung liegt die Scheibe auf.



Gerne können Sie eine PUIG Racing Scheibe mit bestellen!
Diese ist montagefertig.